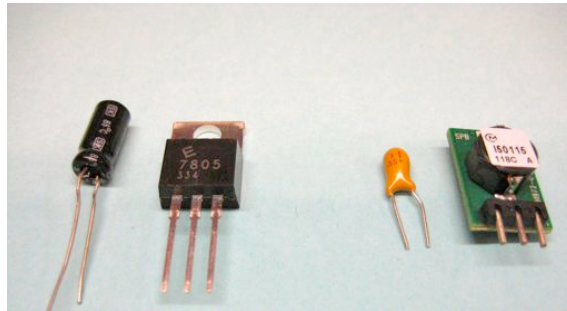


Cool Nixie Converter-Modul - Ersatz des 7805 Spannungsreglers

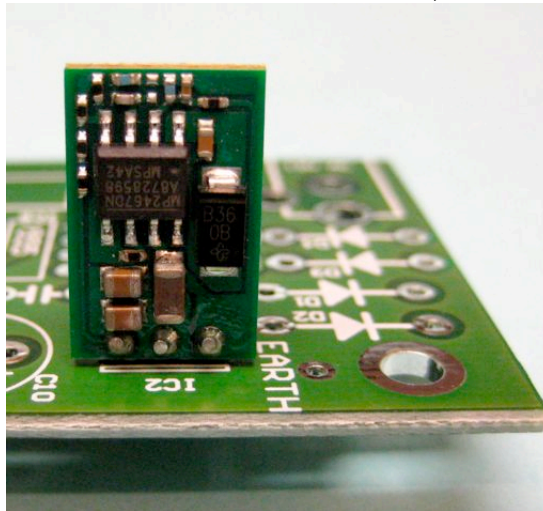
Der Einbau ist schnell erledigt und die Effektivität der Uhrenplatine erhöht sich um ein Vielfaches!
Sie benötigen das Modul und einen Tantal Kondensator 1uF, 16V-35V (C10)
Sollten der IC2 -7805 und C10 noch eingebaut sein, dann entlöten Sie diese bitte vorsichtig. Dazu verwenden Sie entweder Entlötlitze oder eine Entlötpumpe. Sie können die Beine des 7805 auch vorher abschneiden. Das erleichtert das Auslöten.



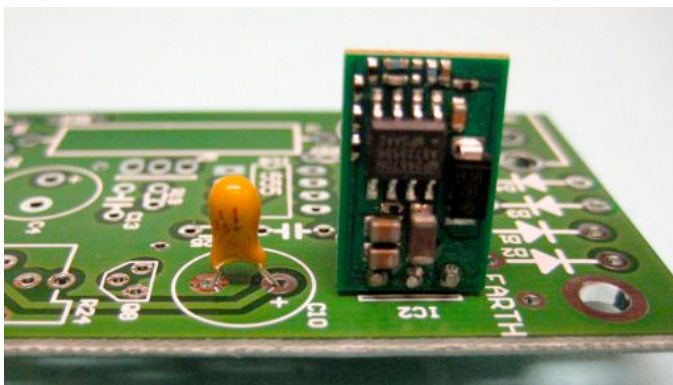
Hier sehen Sie die herkömmlichen Bauteile links und die neuen rechts.

Universal Uhrenplatine V1.08

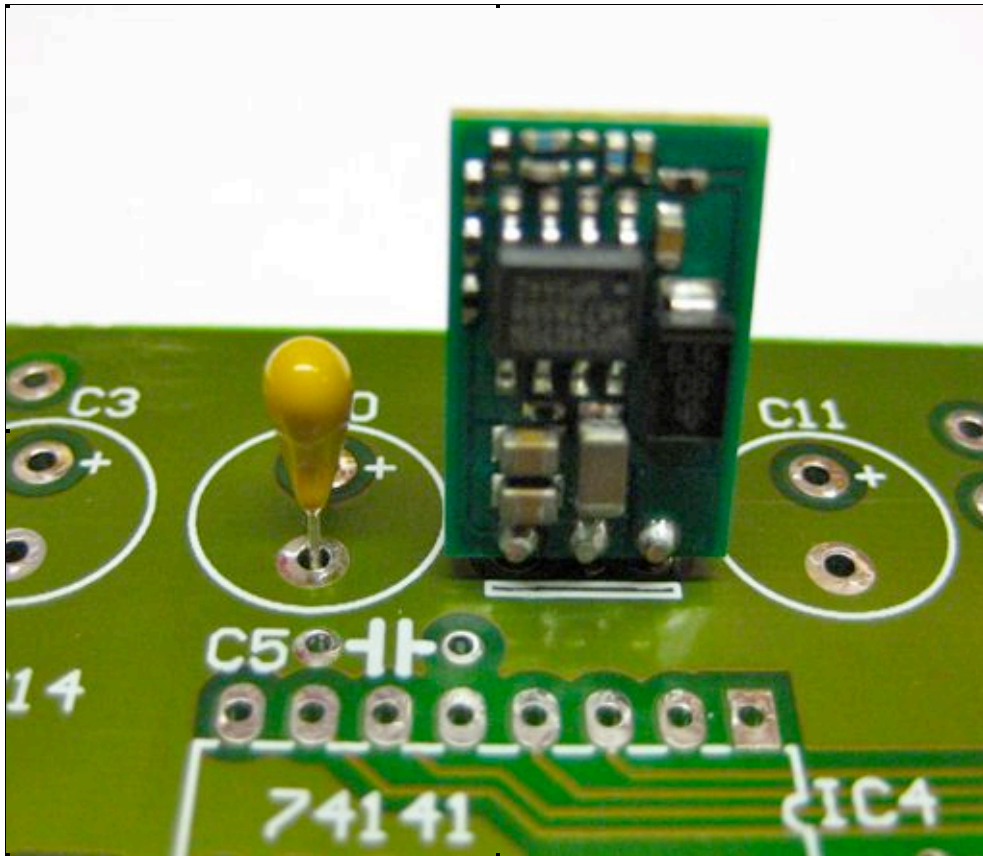
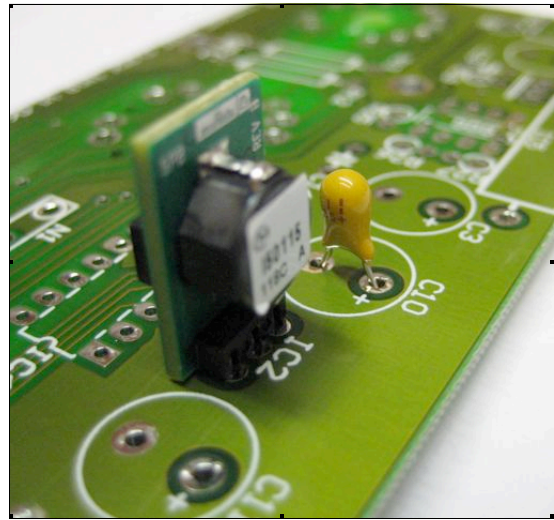
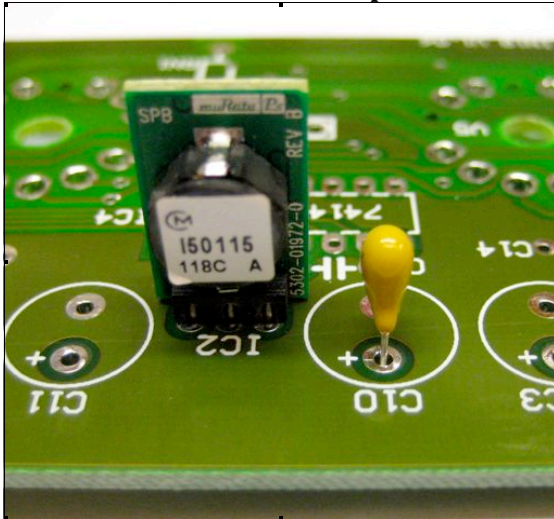
Löten Sie das Cool Nixie Converter-Modul ein dort ein, wo IC2 normalerweise sitzt.



Löten Sie C10 ein. Achten Sie auf die Polung. Wenn Sie auf die Beschriftung des Bauteils schauen, ist auf der rechten Seite der Pluspol. Er ist auch als „+“ zu erkennen.



Uhrenplatine V1.06 / V1.06_IN-18 Röhren



Fertig!

Damit haben Sie Ihre Uhrenplatine wesentlich effektiver gemacht. Die Wärmeentwicklung ist geringer, die Leistung ist höher geworden sowie der Energieverbrauch niedriger. Vor allem, wenn Sie die Uhr in ein Gehäuse einbauen wollen, ergeben sich hier die oben genannten Vorteile.