

## „Black Brilliance“ Case IN-18 V1-06



Diese Beschreibung erläutert den Einbau der Uhrenplatine das ‚Black Brilliance‘ Gehäuse.  
In dieser Beschreibung wird ein transparentes Gehäuse verwendet, um die einzelnen Schritte besser erläutern zu können.

### **Lieferumfang:**

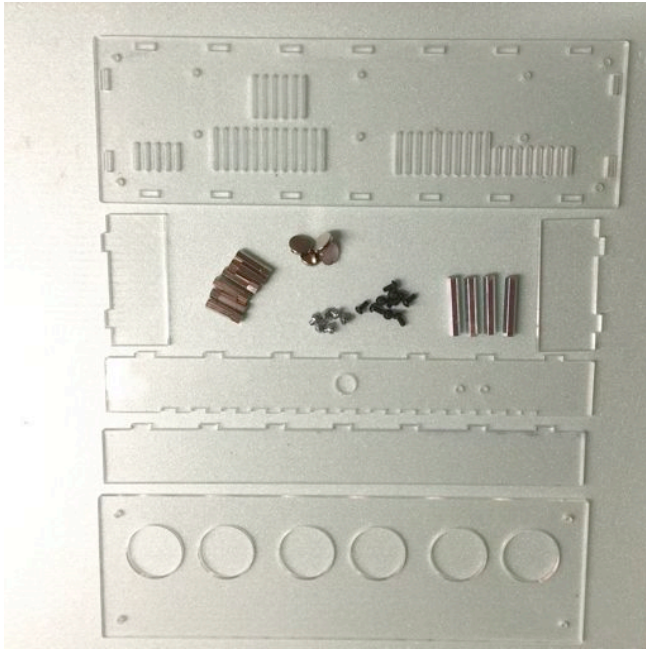
- 6 Abstandsbolzen, 20mm
- 4 Abstandsbolzen 30mm
- 6 Schrauben M3
- 4 Deckplattenschrauben
- 10 Linsenflachschrauben
- 4 Kunststoff Füße
- 1 Paar Baumwollhandschuhe für Montage
- alle Gehäuseteile (schwarzes Acryl)

**Die Plexiglasteile sind auf beiden Seiten mit einer Schutzfolie versehen. Diese muss entfernt werden!!**

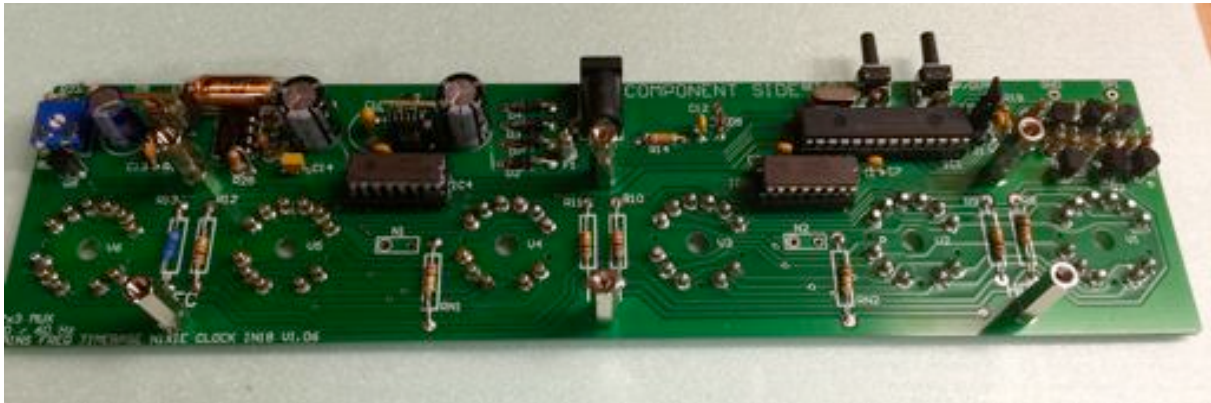
Verwenden Sie während der Montage bitte die beiliegenden Baumwollhandschuhe.

## Gehäuseeinbau der IN-18 Platine

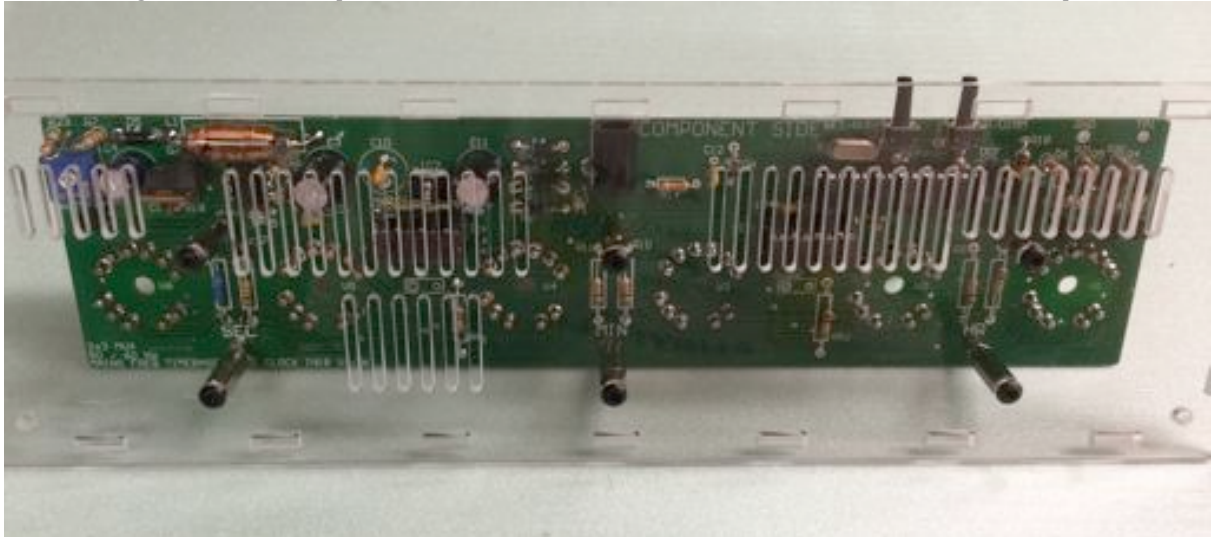
Hier sehen Sie die zu verwenden Teile.



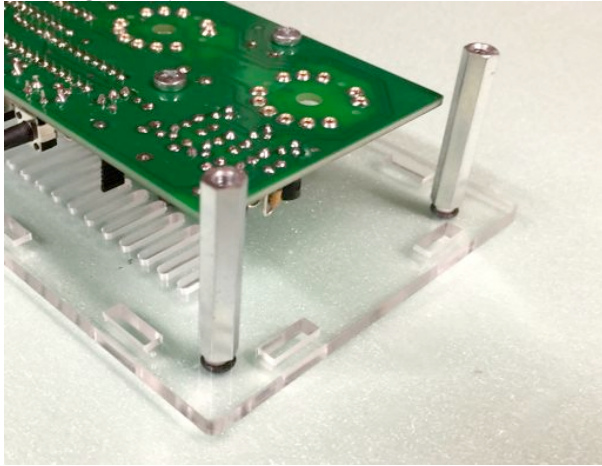
Befestigen Sie die 6 Stück 20mm Abstandshalter mit den 6 M3 Schrauben. Die Abstandshalter werde auf der Lötseite montiert.



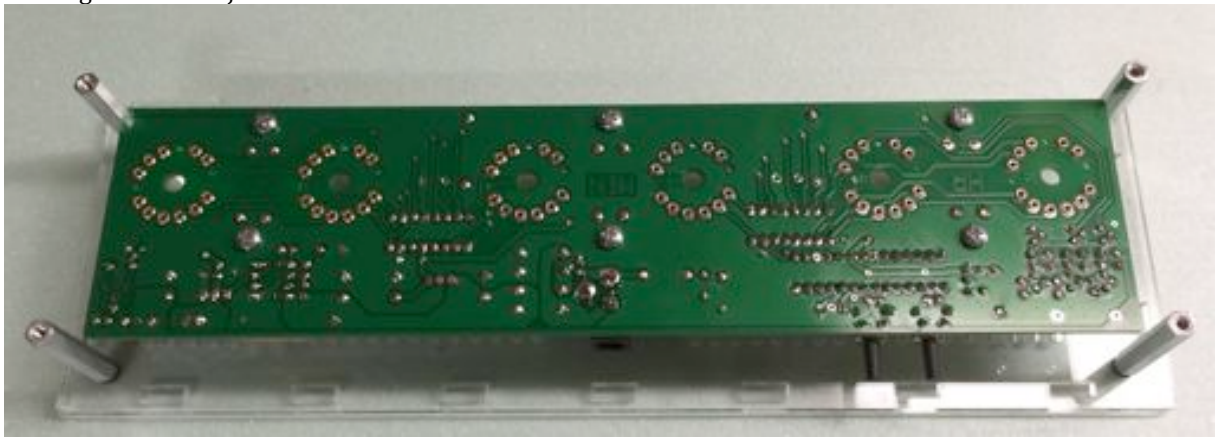
Nun befestigen Sie die Bodenplatte an den 20mm Abstandshaltern mit 6 schwarzen Linsenkopfschrauben.



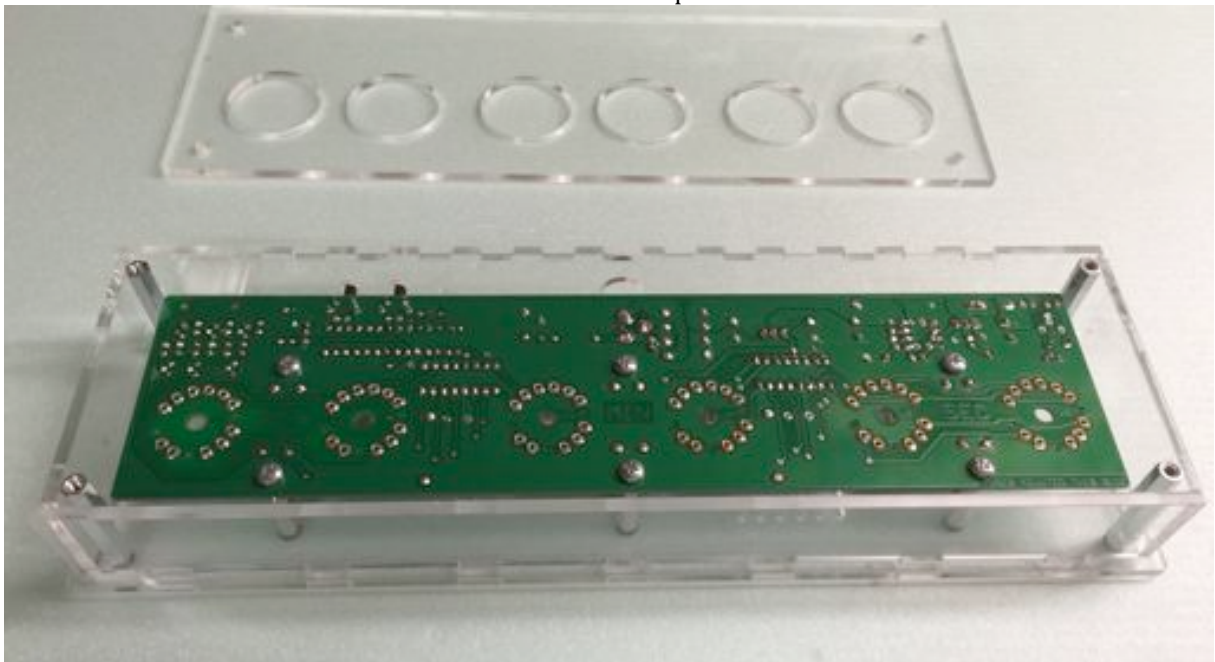
Befestigen Sie jetzt die 30mm Abstandshalter mit 4 schwarzen Linsenflachschrauben.



Das Ergebnis sollte jetzt so aussehen.

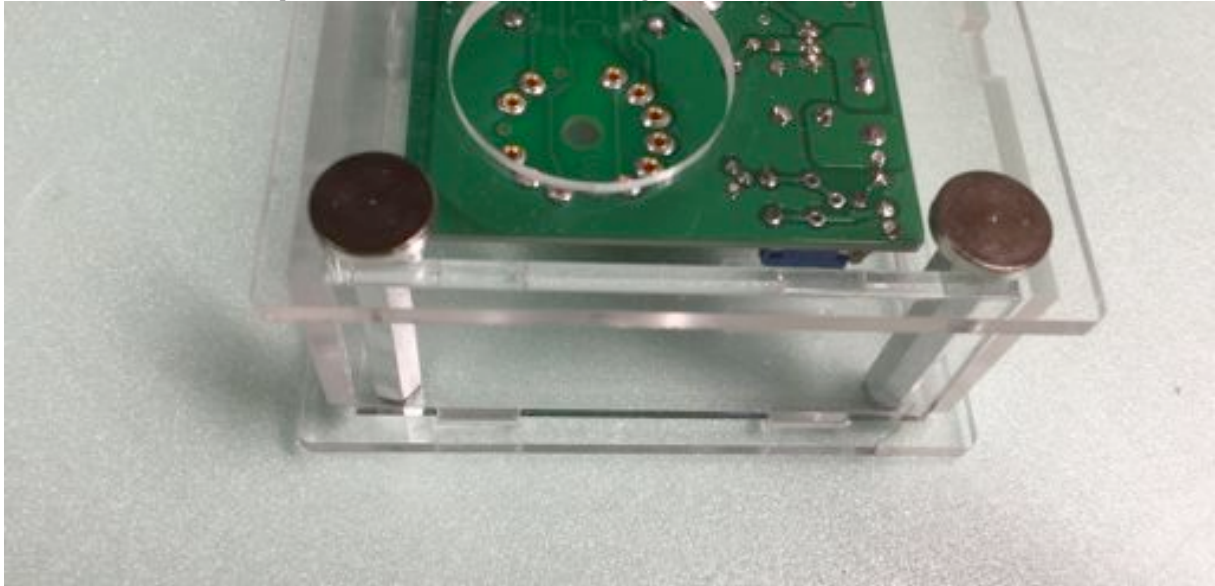


Im nächsten Schritt stecken Sie die Seitenteile in die Bodenplatte ein.

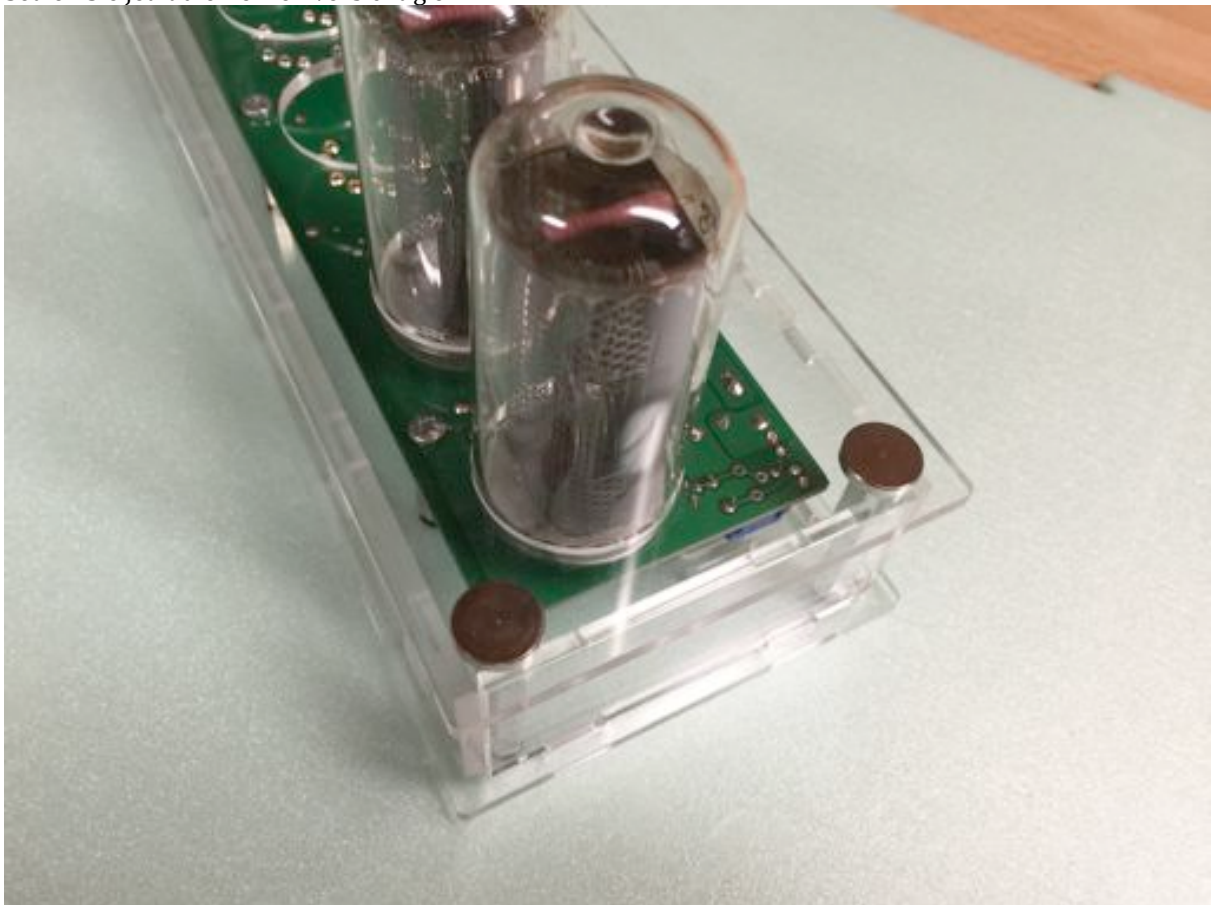


Nun montieren Sie die obere Platte. Achten Sie darauf, dass die Senkungen in der Deckplatte nach unten zeigen.

Verwenden Sie die Deckplattenschrauben für die Montage. Drehen Sie die Schrauben mit der Hand fest.



Setzen Sie jetzt die Röhren vorsichtig ein.



Kleben Sie nun die 4 Kunststoff Füße auf die Bodenplatte in die 4 äußeren Ecken.

Wir wünschen Ihnen viel Freude mit Ihrer Uhr.